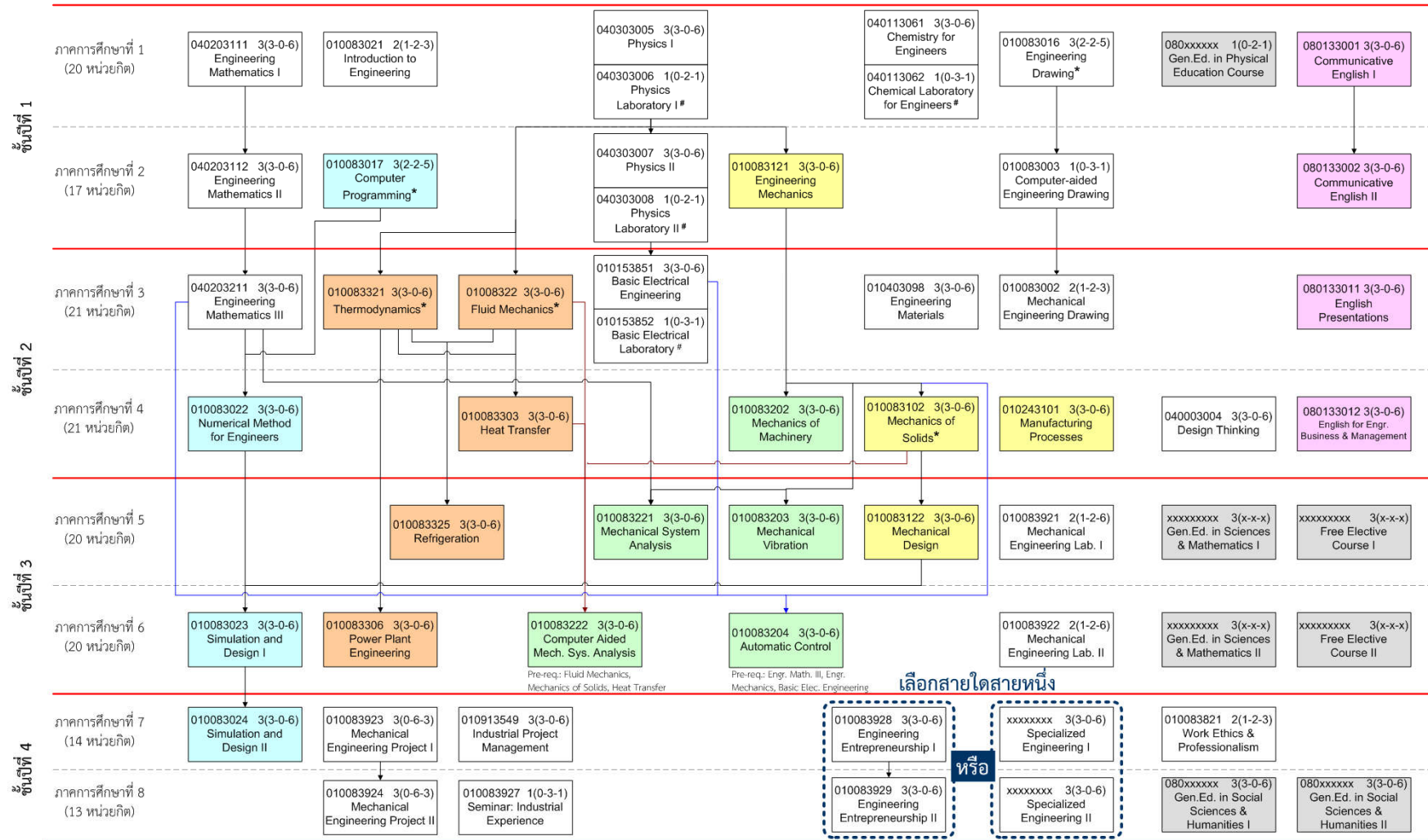


ภาคผนวกหมายเลข 1 แผนภูมิแสดงความต่อเนื่องของหลักสูตร

หลักสูตรวิศวกรรมศาสตรบัณฑิต สาขาวิชาวิศวกรรมเครื่องกล (หลักสูตรนานาชาติ พ.ศ. 2562)



- นักศึกษาต้องผ่านวิชาที่มีเครื่องหมาย # ก่อนที่จะสามารถลงทะเบียนเรียนวิชา 010083921 Mechanical Engineering Lab. I และ 010083922 Mechanical Engineering Lab. II
- นักศึกษาต้องผ่านวิชาที่มีเครื่องหมาย * ก่อนที่จะสามารถลงทะเบียนเรียนวิชา 010083923 Mechanical Engineering Project I