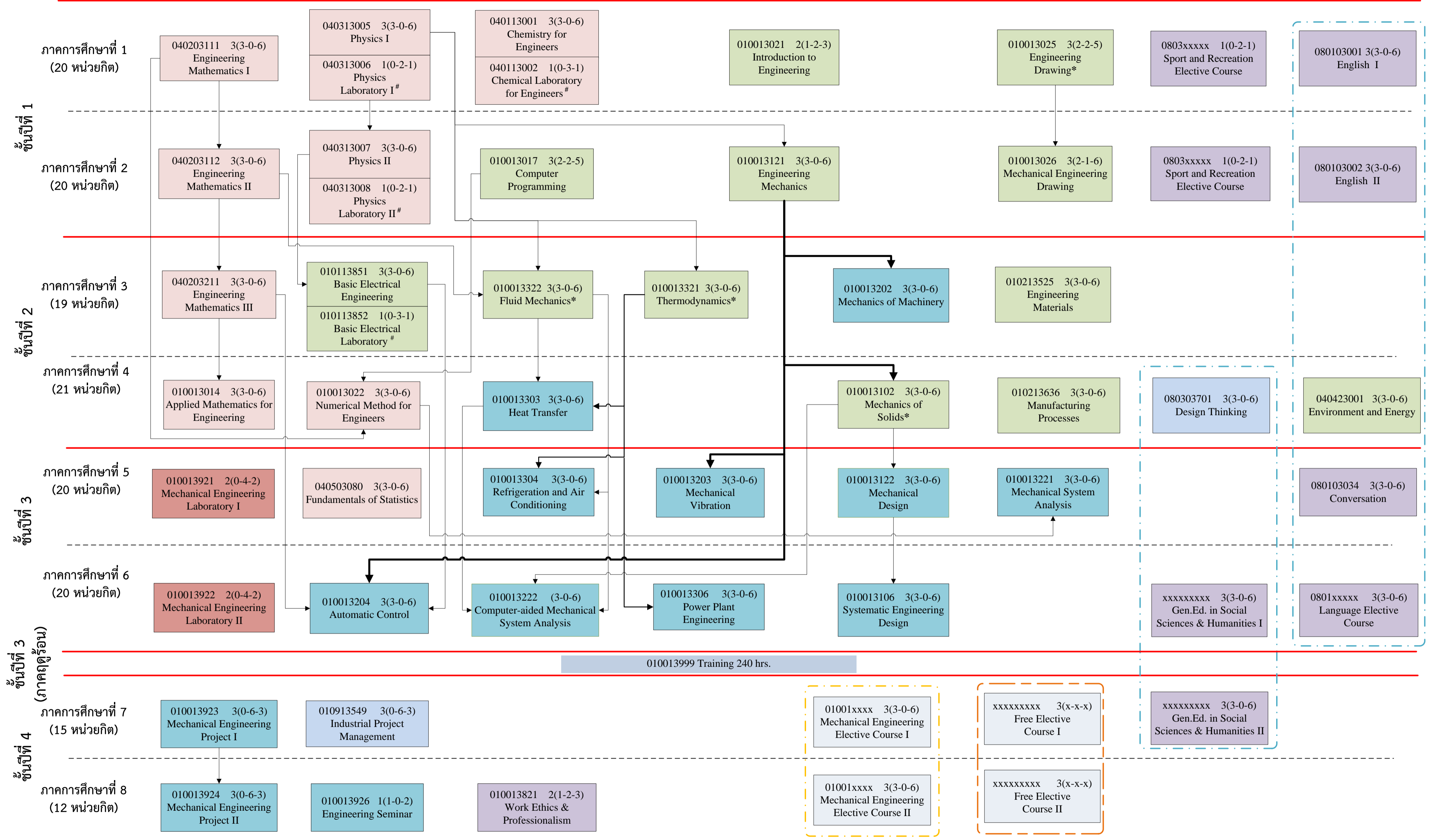


หลักสูตรวิศวกรรมศาสตรบัณฑิต สาขาวิชาวิศวกรรมเครื่องกล (หลักสูตรปรับปรุง พ.ศ. 2565)



Note:

- นักศึกษาต้องผ่านวิชาที่มีเครื่องหมาย # ก่อนที่จะสามารถลงทะเบียนเรียนวิชา 010013921 Mechanical Engineering Lab. I และ 010013922 Mechanical Engineering Lab. II
- นักศึกษาต้องผ่านวิชาที่มีเครื่องหมาย * ก่อนที่จะสามารถลงทะเบียนเรียนวิชา 010013923 Mechanical Engineering Project I
- แผนภูมิแสดงความต่อเนื่องของหลักสูตรวิศวกรรมเครื่องกล (หลักสูตรปรับปรุง พ.ศ. 2565) ใช้กับนักศึกษารหัส 65-xxxxx-xxxx-x เป็นต้นไป

 Basic Math&Science	 องค์ความรู้พื้นฐานทางวิศวกรรม กลุ่มที่ 1 - 5
 ภาษาและสังคม	 องค์ความรู้เฉพาะทางวิศวกรรม กลุ่มที่ 1 - 4
 อื่น ๆ	 ปฏิบัติการ
	 วิชาเลือก